

ŠTÍT PRO OCHRANU OČÍ A OBLIČEJE

DMR 21

POUŽITÍ A KONSTRUKCE

Slouží k ochraně před zasažením očí a obličeje proudem drobných kapalných a pevných částic zepředu a částečně ze stran.

Konstrukce štítu vychází z antropometrického mediánu lebky **mužské tvaru L** a lebky **ženské tvaru M**.

MATERIÁL JEDNOTLIVÝCH DÍLŮ

NOSNÍK ŠTÍTU	PET, PETG – recyklovatelný nebo recyklovaný
ZORNÍK ŠTÍTU	PETG – tloušťka 0,5 mm propustnost světla 90 % podle DIN EN ISO 13468
UPÍNACÍ PÁSEK	silikonová pryž – univerzální nastavení délky

DESINFEKCE

75–96 % isopropylalkoholu po dobu 5 minut, nebo 80% etanolu po dobu 5 minut.

Při desinfekci v horkovzdušné sušárně nepřekročit maximální teploty pro jednotlivé díly štítu, při desinfekci chemickými prostředky je doporučeno nejdříve vyzkoušet působení desinfekce na malé části jednotlivých dílů.

DODATKY

VÝROBCE

3D báze s.r.o.
Závodí 129
744 01 Frenštát pod Radhoštěm
IČ 066 83 193

VELIKOST ŠTÍTU

M

L

MAX. TEPLOTA

NOSNÍK, ZORNÍK **75°C**
UPÍNACÍ PÁSEK **210°C**

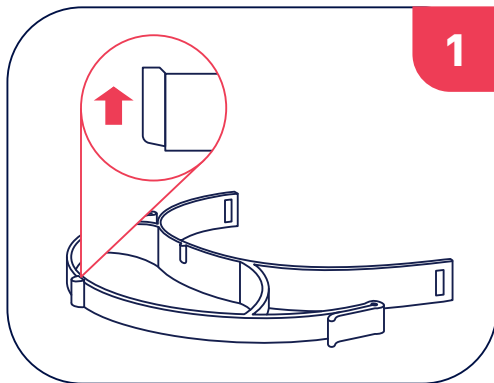
HMOTNOST

75 g

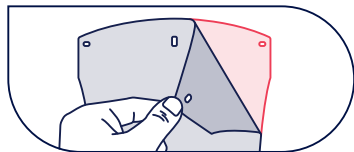
ČISTĚNÍ

PŘI ČISTĚNÍ ČÁSTÍ ŠTÍTU NEPOUŽÍVEJTE
OSTŘÉ A ABRAZIVNÍ PROSTŘEDKY!

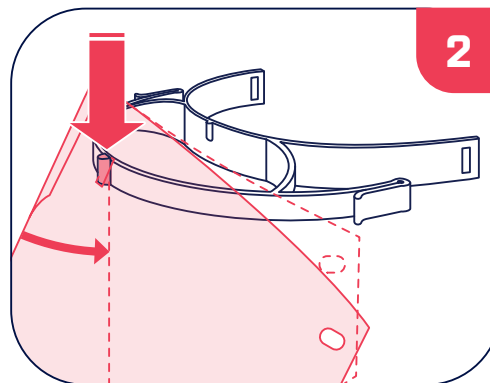
MONTÁŽ / DEMONTÁŽ



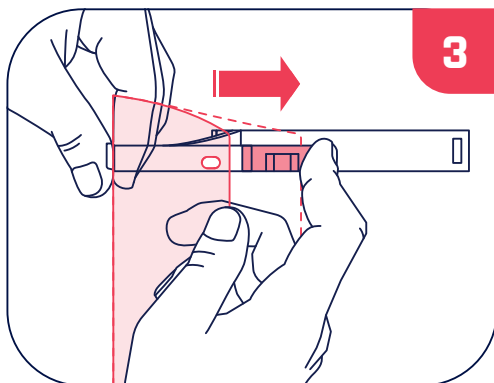
NEJPRVE ODSTRAŇTE KRYCÍ FOLII Z OBOU STRAN ZORNÍKU!



SPRÁVNĚ ORIENTUJTE NOSNÍK TAK, ABY HÁČEK ZARÁŽKY ZORNÍKU SMĚROVAL NAHORU!



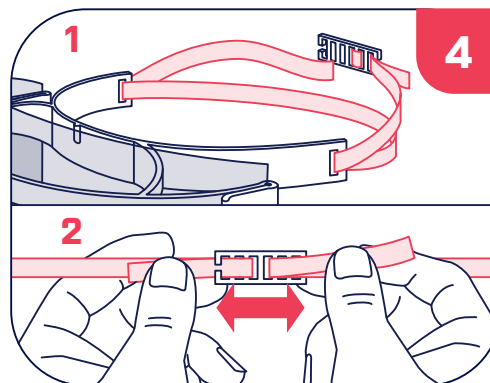
Pohybem shora nasadte zorník středovým otvorem za zarážku, sklopte zorník a přidržte u nosníku.



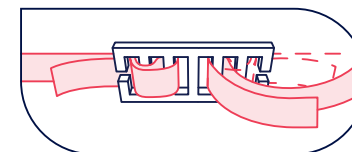
Přidržte zorník u zarážky.

Prohněte zorník a zasuňte do štěrbin zámku, až ucítíte zacvaknutí.

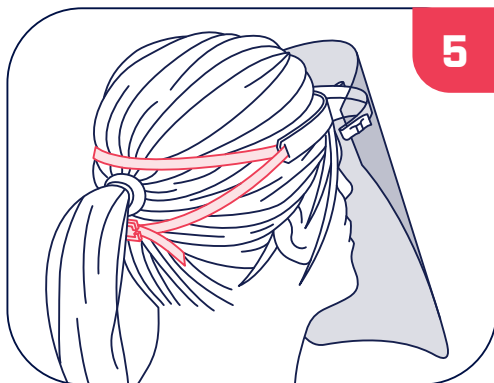
Stejně postupujte u druhého rohu.



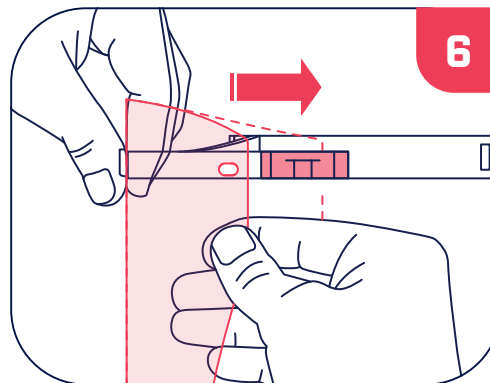
Proveďte gumičku skrz zadní otvory zorníku podle náhledu 1 sponou podle náhledu:



Dotáhněte napětí gumičky 2 tak, aby Vám vyhovalo.



Při nasazení štítu je ideální, když se na zátylku odsunou od sebe.



PŘI DEMONTÁŽI ZORNÍKU mírně ohněte jazýček zámku 1 a okraj zorníku 2 vysuňte.