

## ŠTÍT PRO OCHRANU OČÍ A OBLIČEJE

# DMR 21

### POUŽITÍ A KONSTRUKCE

Slouží k ochraně před zasažením očí a obličeje proudem drobných kapalných a pevných částic zepředu a částečně ze stran.

Konstrukce štítu vychází z antropometrického mediánu lebky **mužské tvaru L** a lebky **ženské tvaru M**.

### MATERIÁL JEDNOTLIVÝCH DÍLŮ

NOSNÍK ŠTÍTU	PET, PETG – recyklovatelný nebo recyklovaný
ZORNÍK ŠTÍTU	PETG – tloušťka 0,5 mm propustnost světla 90 % podle DIN EN ISO 13468
UPÍNACÍ PÁSEK	silikonová pryž – univerzální nastavení délky

### DESINFEKCE

75–96 % isopropylalkoholu po dobu 5 minut, nebo 80% etanolu po dobu 5 minut.

Při desinfekci v horkovzdušné sušárně nepřekročit maximální teploty pro jednotlivé díly štítu, při desinfekci chemickými prostředky je doporučeno nejdříve vyzkoušet působení desinfekce na malé části jednotlivých dílů.

### DODATKY

### VÝROBCE

3D báze s.r.o.  
Závodí 129  
744 01 Frenštát pod Radhoštěm  
IČ 066 83 193

### VELIKOST ŠTÍTU

M

L

### MAX. TEPLOTA

NOSNÍK, ZORNÍK **75°C**  
UPÍNACÍ PÁSEK **210°C**

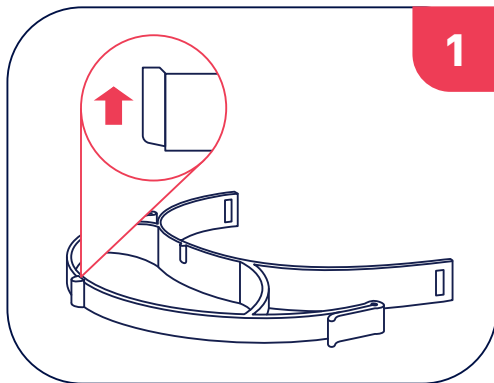
### HMOTNOST

**75 g**

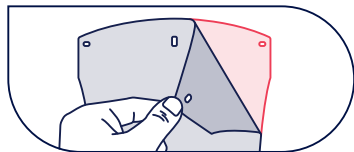
### ČISTĚNÍ

PŘI ČISTĚNÍ ČÁSTÍ ŠTÍTU NEPOUŽÍVEJTE  
OSTŘÉ A ABRAZIVNÍ PROSTŘEDKY!

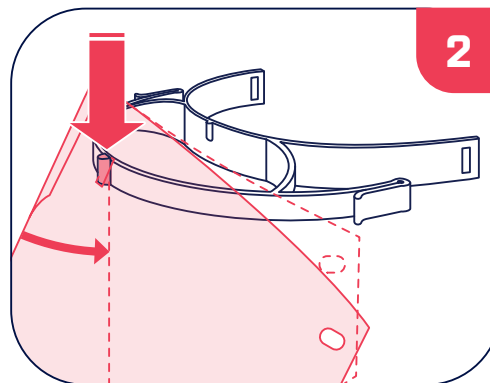
# MONTÁŽ / DEMONTÁŽ



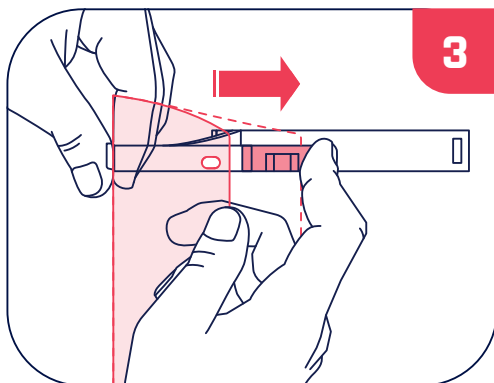
**NEJPRVE ODSTRAŇTE KRYCÍ FOLII Z OBOU STRAN ZORNÍKU!**



**SPRÁVNĚ ORIENTUJTE NOSNÍK TAK, ABY HÁČEK ZARÁŽKY ZORNÍKU SMĚROVAL NAHORU!**



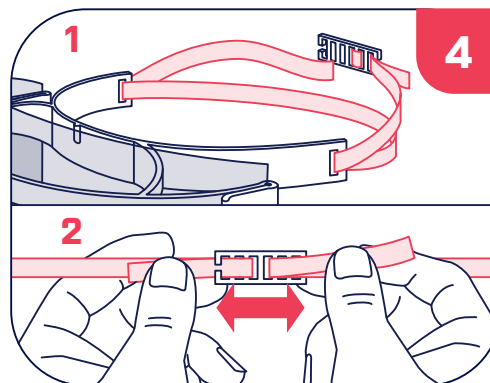
Pohybem shora nasadte zorník středovým otvorem za zarážku, sklopte zorník a přidržte u nosníku.



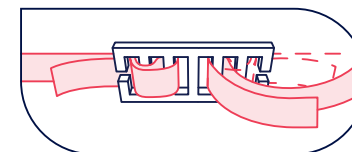
Přidržte zorník u zarážky.

Prohněte zorník a zasuňte do štěrbin zámku, až ucítíte zacvaknutí.

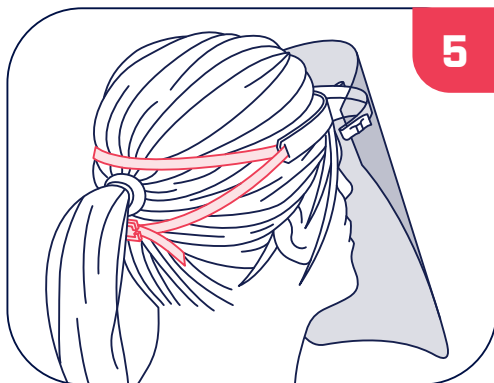
Stejně postupujte u druhého rohu.



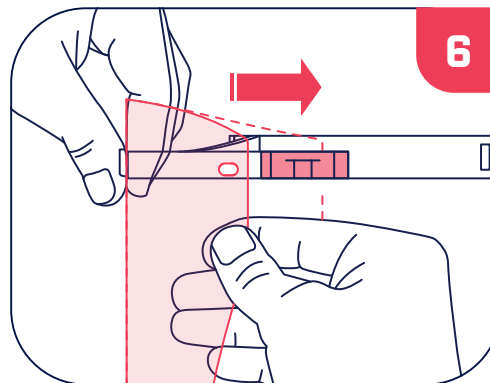
Proveďte gumičku skrz zadní otvory zorníku podle náhledu 1 sponou podle náhledu 2:



Dotáhněte napětí gumičky 2 tak, aby Vám vyhovalo.



Při nasazení štítu je ideální, když se na zátylku odsunou od sebe.



**PŘI DEMONTÁŽI ZORNÍKU** mírně ohněte jazýček zámku 1 a okraj zorníku 2 vysuňte.